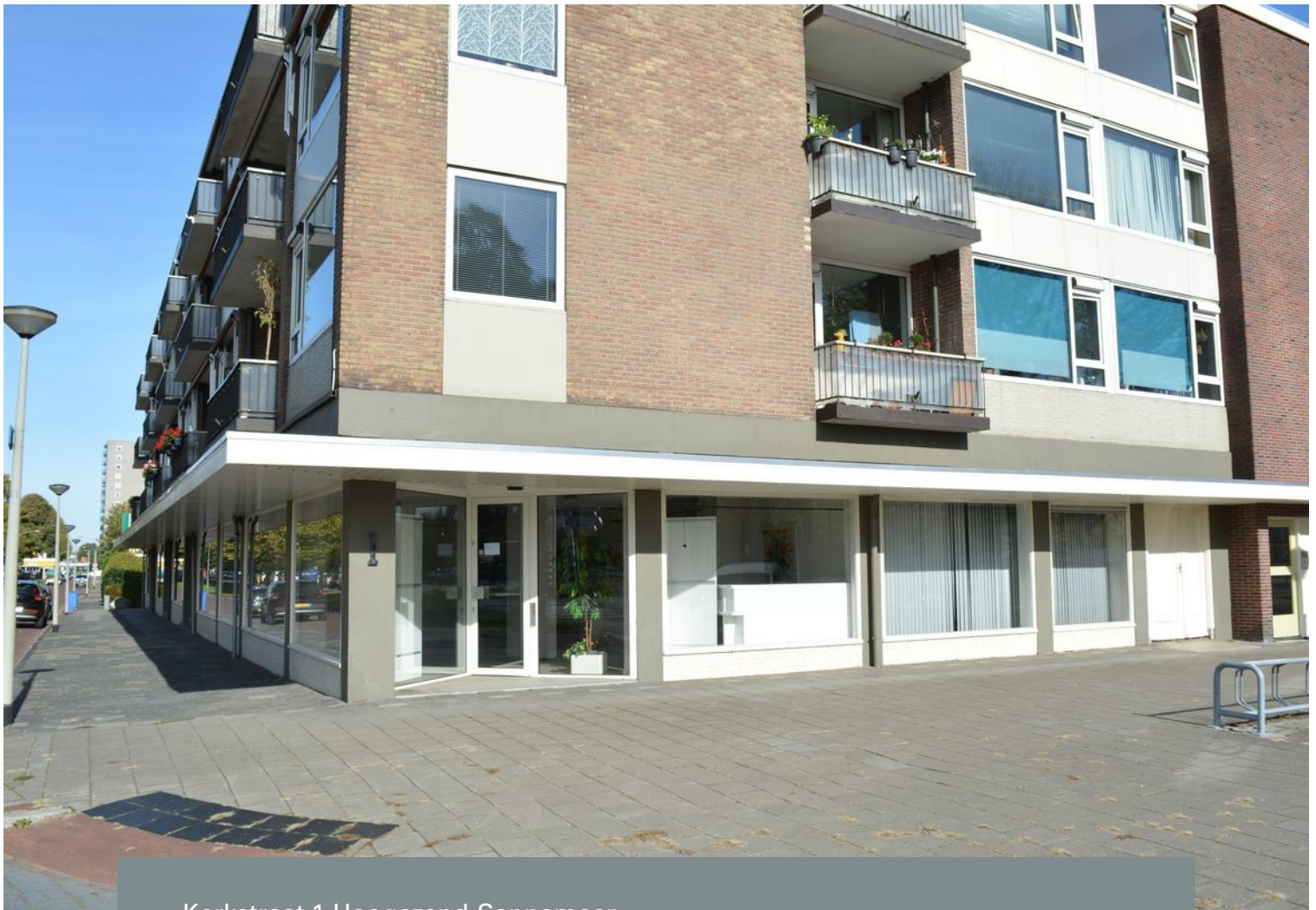


# Kantoorpand Hoeklocatie



Kerkstraat 1 Hoogezand-Sappemeer

Vraagprijs € 369.000 k.k.



**tijssen  
&vos**

strategisch  
vastgoedmanagement

# Kenmerken & specificaties



Hoofdstraat 1

Hoogezand -  
Sappemeer

Vloeroppervlakte:

575 m<sup>2</sup>

- ✓ Fraaie zichtlocatie
- ✓ Aan belangrijk en druk verkeerskruispunt
- ✓ Nabij winkelvoorzieningen
- ✓ Op circa 500 meter van de A7
- ✓ Totaal circa 575 m<sup>2</sup>
- ✓ Geschikt voor herontwikkeling





# Informatie

## KEURIGE KANTOORRUIMTE OP HOEKLOCATIE

Hoofdstraat 1 en Kerkstraat 153 betreft één appartementsrechtappartementsrecht maar zijn feitelijk twee losse kantoorruimten.

Deze zeer nette kantoorruimte is gelegen nabij het centrum van Hoogezand - Sappemeer en op loopafstand van het station met directe verbinding naar de stad Groningen. De A7 ligt op slechts een paar honderd meter en is zeer goed bereikbaar.

Er is voldoende parkeergelegenheid voor de deur en in de nabije omgeving.

## Hoofdstraat 1:

begane grond: kantoorruimte met indeling, sanitaire voorzieningen en keuken, totale oppervlakte circa 265 m<sup>2</sup>

kelder/souterrain: magazijn en archiefruimte, circa 185 m<sup>2</sup>

## Kerkstraat 153:

Kantoorruimte (op de begane grond) met indeling, sanitaire voorzieningen en pantry, totale oppervlakte circa 125 m<sup>2</sup>.

## Voorzieningen

- pantry
- archiefruimte
- meerdere toiletten
- blokverwarming

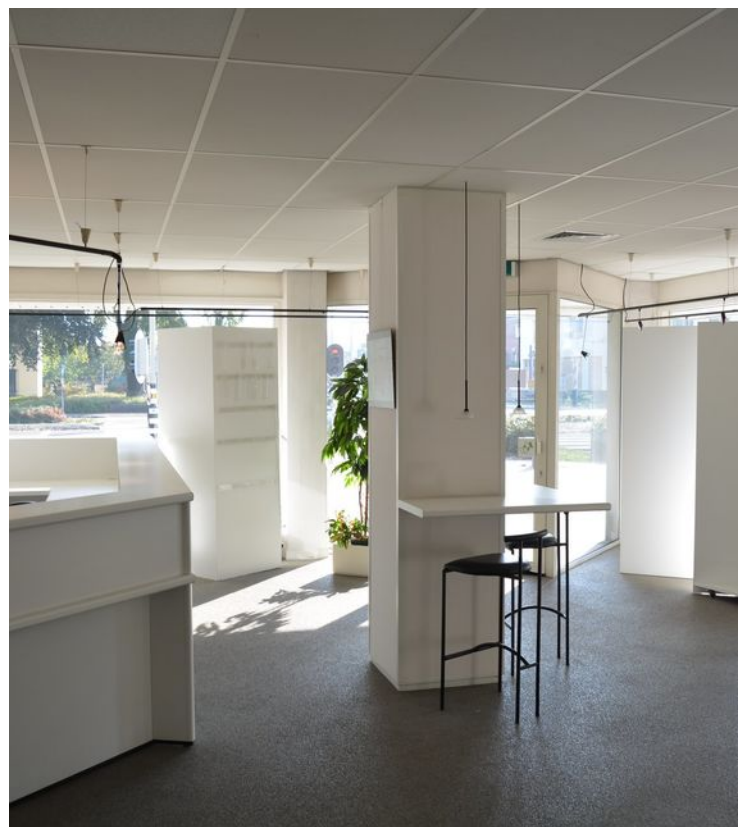
VvE

Het object is onderdeel van een actieve VvE "Het Damflat", bijdrage VvE is maandelijks € 1086,- inclusief verwarming.

Vraagprijs: € 369.000,00 kosten koper.

Aanvaarding: in overleg.

Herontwikkelingsmogelijkheden:  
hiervoor dienen vanzelfsprekend de daarvoor  
benodigde vergunningen verkregen te  
worden bij de daartoe bevoegde instanties.

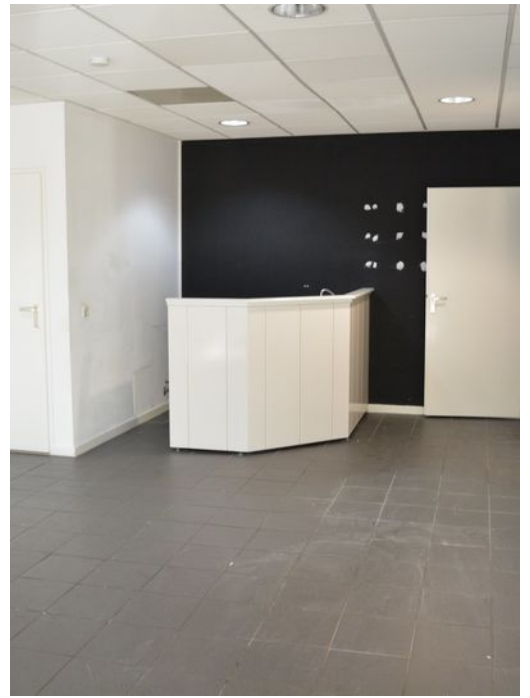












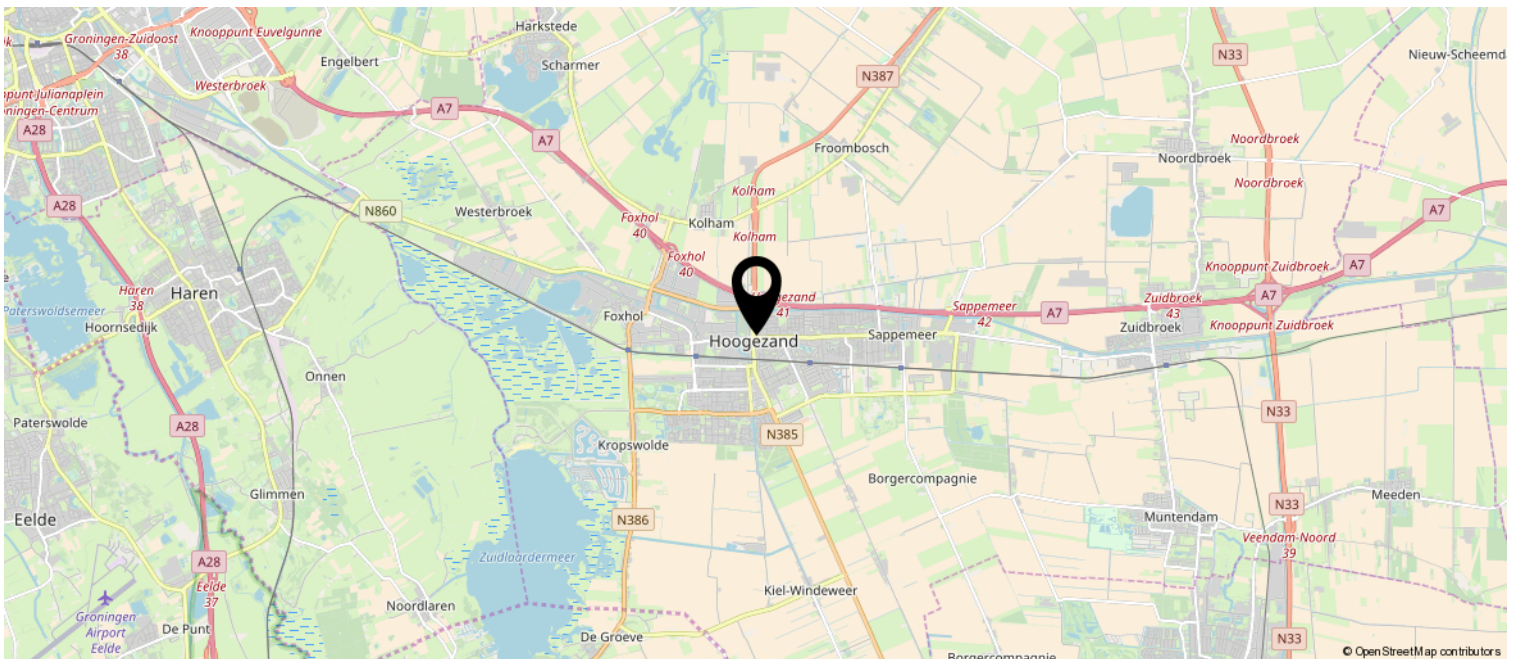
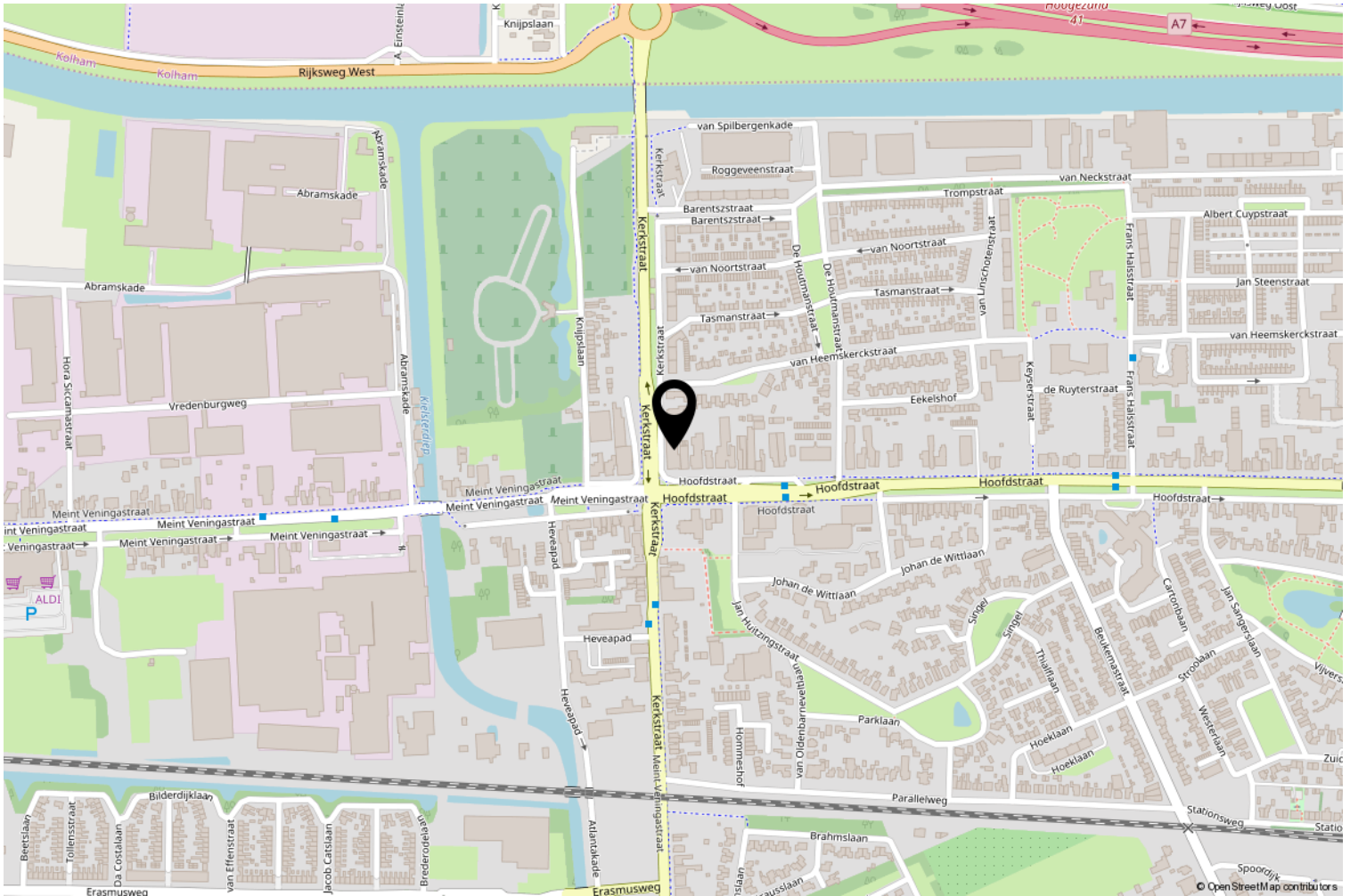
# Plattegrond



Disclaimer: Aan deze tekening kunnen geen rechten worden ontleend. Het betreft expliciet geen NEN2580 meting. Oppervlakte, maten, indeling en voorzieningen zijn slechts indicatief.



# Locatie op de kaart



# Kadastrale kaart

Uittreksel Kadastrale Kaart

Uw referentie: Hoofdstr 1 H-zand



<p><b>12345</b> Deze kaart is noordgericht</p> <p>Perceelnummer</p> <p><b>25</b> Huisnummer</p> <p>— Vastgestelde kadastrale grens</p> <p>— Voorlopige kadastrale grens</p> <p>— Administratieve kadastrale grens</p> <p>— Bebouwing</p> <p>— Overige topografie</p> <p>Voor een eensluidend uittreksel, Apeldoorn, 5 december 2017 De bewaarder van het kadaster en de openbare registers</p>	<p>Schaal 1:500</p> <p>Kadastrale gemeente    <b>HOOGEZAND</b></p> <p>Sectie                        <b>K</b></p> <p>Perceel                      <b>4575</b></p>	
--	--	---

Aan dit uittreksel kunnen geen betrouwbare maten worden ontleend. De Dienst voor het kadaster en de openbare registers behoudt zich de intellectuele eigendomsrechten voor, waaronder het auteursrecht en het databankenrecht.



# Heeft u interesse?

De vermelde informatie is van algemene aard en is niet meer dan een uitnodiging om in onderhandeling te treden. Aan de inhoud van deze informatie kunnen geen rechten worden ontleend.

Voor nadere informatie en/of bezichtiging:

Tijssen & Vos  
050 318 49 99

[info@tijssenvos.nl](mailto:info@tijssenvos.nl)



Hereplein 6  
9711 GA Groningen

050-3184999 | [info@tijssenvos.nl](mailto:info@tijssenvos.nl)  
[www.tijssenvos.nl](http://www.tijssenvos.nl)

